



מבחני עמידה בתנאי קיצון - Continual stress tests

עלון ייעוץ כלכלי, בעריכתו של רו"ח שלומי ברטוב, מנכ"ל פאהן קנה יועצים בע"מ

יולי 2011

מחברת:
רו"ח מרב צייג לוי

מידת פיזור הנכסים ואיכות האשראי - Asset Concentration and Credit Quality

כאשר מדברים על פיזור תיק האשראי מתייחסים בין השאר לפיזור ענפי של תיקי הלוואות, הן לפיזור גיאוגרפי וכן לסך אשראי ללווה או קבוצת לוויים קשורה. ריכוזיות תיק האשראי יכולה לחשוף את המוסד הפיננסי לסיכון גדול, תנודתיות והפסדים. אחד הגורמים היעילים להקטין סיכון זה הינו על ידי הקשחת מדיניות ניהול הסיכונים. מבחני עמידה בתנאי קיצון הם כלי חשוב לצורך כך ויכולים לסייע על ידי בחינת מידת הפגיעות בתיקי הלוואות ויצירת אסטרטגיות לניהול סיכונים אלו.

סיכון ההידבקות - Contagion risk

בתקופות בהם קיימים לחצי נזילות, סיכון ההידבקות יכול להביא לתגובת שרשרת של קריסת בנקים וחברות. כך למשל, במהלך 2007 ו-2008 משבר הסאב פריים הוביל למחיקות משמעותיות בהרבה בנקים מסחריים ובנקים להשקעות. בספטמבר 2008 קריסת ליהמן-ברדרס הביאה לירידות חדות בני"ע והלוואות שהין מגובים בבטחונות של ליהמן ברדרס והדבר זעזע את כל המערכת הפיננסית העולמית.

דבר דומה יכול לקרות גם בענפי משק מסוימים. אם למשל בנק מסוים מפסיק להלוות ללווה מסוים הדבר יכול לגרום אפקט דומינו עקב סיכון ההידבקות.

דוגמא להשפעת סיכון ההידבקות ניתן לראות בהתנהגות תשואות אגרות החוב בשוק הסחיר השייכות לענף הנדל"ן בתקופת המשבר הפיננסי.

בעקבות המשבר הפיננסי שחוינו בשנים האחרונות, הן הגופים הרגולטוריים והן הגופים הפיננסיים הפועלים בשוק מנסים ללמוד מאירועי המשבר ולמצוא כלים במטרה להפחית את הסיכון הסיסטמטי. בעוד הרגולציה מחפשת להקשיח את דרישות ההון ממוסדות פיננסיים במטרה למזער את הסיכון למערכת הפיננסית בכלל המדינה, מבחני עמידה בתנאי קיצון הם בעלי פוטנציאל להיות כלים רגולטורים בעלי ערך רב.

מבחני עמידה בתנאי קיצון מעריכים את היקף ההפסדים שבנק יכול לספוג בקטגוריות הנכסים העיקריות בהנחה של תרחיש כלכלי בעייתי/משברי תוך כימות ההשפעה של הפסדים אלו על הכנסות הבנק והלימות ההון.

מבחני עמידה בתנאי קיצון מבוססים על שיעורי צמיחה נוכחיים וחזויים בתוצר הלאומי הגולמי ובשיעורי האבטלה. עם זאת, ניהול מבחני הקיצון רק על סמך עמידה בפרמטרים מקרו כלכליים אלו לא יביא לזיהוי הסיכונים הגלומים האופייניים לבנק ספציפי.

מבחני עמידה בתנאי קיצון צריכים להיות רלוונטיים לפורטפוליו הספציפי של הבנק, המאזן שלו ובסיס הלקוחות שלו.

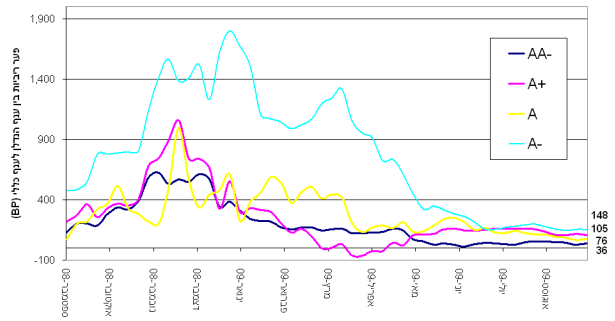
במאמר זה נציג כלים נוספים אשר יכולים לעזור למקבלי ההחלטות לנהל את הנזילות שלהם והציפיות לגבי כושר הפירעון על פני מעגלים כלכליים שונים וכן נפרט גורמים רלוונטיים אשר הבנק צריך להתחשב בהם בבואו לבצע מבחני עמידה בתנאי קיצון.

סיכום

המפתח להבנה וניהול הסיכונים בארגון טמון ביכולת להעריך נזילות, למדוד את מידת ריכוזיות תיק האשראי ולחזות שינויים בביצועי ההלוואות על פני מחזורי חיים כלכליים.

לאור התחזקות והקשחת הרגולציה בתקופה שלאחר המשבר הפיננסי העולמי, ביצוע שוטף ותדיר של מבחני עמידה בתנאי קיצון מקבלים משנה חשיבות ככלי אנטגרלי בפעילות ניהול הסיכונים. לאור השינויים ברמת הנזילות ובערך הביטחונות שחוה השוק במשבר אחרון, מומלץ לארגונים פיננסים לאמץ כלים לניתוח הסיכונים הגלומים בפקדונות ובתיקי ההלוואות ולהעריך את הצורך בהעמדת הון נוסף.

פער בין ענף הנדל"ן לענף כללי - 5 שנים לפידיון



בשיא המשבר, ינואר 2009, כל אגרות החוב בשוק הנדל"ן נסחרו בתשואה משמעותית מעל אגרות חוב אחרות בקבוצת הדירוג בו הן נמצאות. עם הזמן הפרמיה של ענף הנדל"ן הצטמצמה.

יישום מבחני עמידה בתנאי קיצון ופרסום תוצאותיהם עשוי לסייע למוסדות פיננסים להימנע מנזקי סיכון ההידבקות. בנקים אשר באופן שוטף מיישמים מבחני עמידה בתנאי קיצון, מחשבים את גובה ההון הזמין אשר יאפשר לספוג הפסדים ומעמידים על סמך זאת כרית בטחון מתאימה, על ידי כך מאפשרים בטחון לצרכנים. בהינתן שקיפות וגילוי מידע במועדים קבועים על מצבו הפיננסי של הבנק, בעת משבר צרכנים לא ימשכו את הנכסים שלהם ולא תיווצר בעיית נזילות.

מבנה ההון וזמינותו - Capital Structure and availability

הרכב מבנה ההון עם תמהיל נכון של חוב והון המתאים לסיכון הטבוע בתיק האשראי של הבנק הוא בעל חשיבות רבה במיוחד עבור בנקים אזוריים קטנים וזאת על מנת להבטיח כי יש כרית בטחון מתאימה לשרוד בתקופות שפל תוך מקסום התשואה לבעלי המניות. הנזילות של בנקים בעלי רמות גבוהות של חוב, מניות עדיפות או הון מניות היברידי נפגעת. בנקים בעלי תיקי הלוואות ריכוזיים יחסית, צריכים לשמור על רמה גבוהה של הון עצמי כך שתהיה להם רמת נזילות מתאימה אשר תהווה כרית בטחון כנגד הפסדים צפויים ומחיקות וכן תאפשר גמישות והתמודדות עם אירועים בלתי צפויים. מבחני העמידה בתנאי קיצון צריכים לקחת בחשבון רווחים והפסדים עתידיים ושינויים ביתרות ההון במיוחד בתקופות של שפל כלכלי. כמו כן על מבחנים אלו לקחת בחשבון גם התחייבויות תלויות והתחייבויות חוץ מאזניות וחשיפה להפסדי הצד שכנגד

(counterparty risk). בהתאם לתוצאות מבחנים אלו יש להתאים את ההון העצמי.